



Edificio
San Marino
Surco



Calle El Velero 120
Surco





¡BIENVENIDO A PROYECTO!

“San Marino”

Es un Proyecto exclusivo y selecto de solo 5 pisos con 8 departamentos para familias que buscan la privacidad en un edificio moderno.
¡Para familias como la tuya!

6 FLATS
2 DUPLEX
ESTACIONAMIENTOS EN EL 1ER PISO

Beneficios



Edificio de 5 pisos 8 Exclusivos departamentos



Sistema de Video Vigilancia



Construcción Anti-sismica





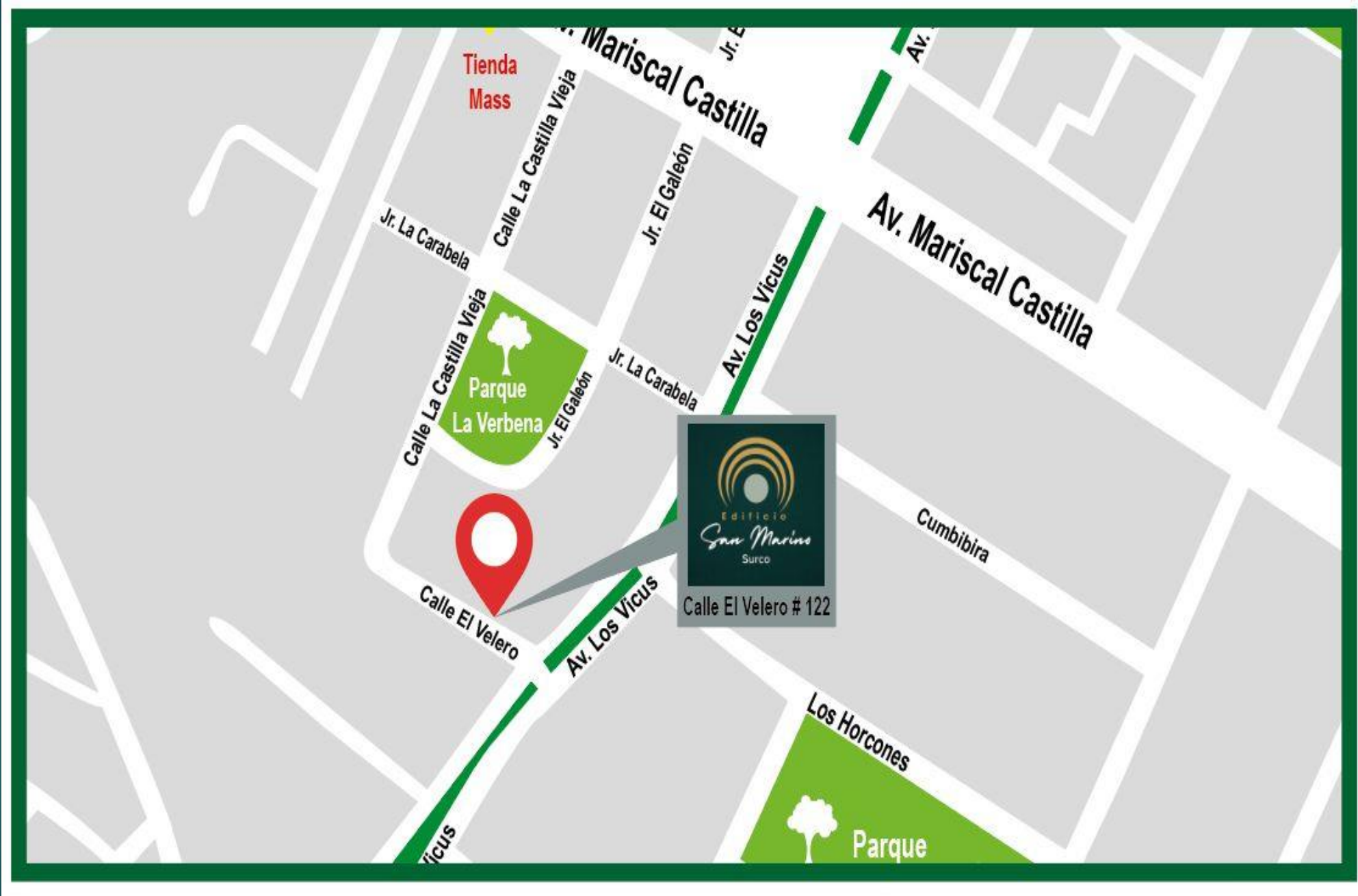
Ubicación

Calle El Velero 120,
Santiago de Surco

Vías de fácil acceso

Rodeado de todo lo que
necesitas

Cerca de grandes áreas
verdes



¡ASÍ SON NUESTROS DEPAS!

Diseños exclusivos, todos con vista a la calle y con balcones amplios y ventilación perfectas en todos tus ambientes.



- 6 Departamentos flat con áreas desde 88.53 m² hasta 109.43 m² de 2 y 3 Dormitorios

- 2 Departamentos dúplex con sala de estar y terraza con parrilla desde 178.96 m² y 216.72 m²



Lobby de Recepción

¡ASÍ SON NUESTROS DEPAS!

Diseños exclusivos, todos con vista a la calle y con balcones amplios y ventilación perfectas en todos tus ambientes.



Dormitorio Principal con walk-in closet y baño privado



Baño principal con tablero de polvo de mármol

¡ASÍ SON NUESTROS DEPAS!

Diseños exclusivos, todos con vista a la calle y con balcones amplios y ventilación perfectas en todos tus ambientes.



Espaciosa sala comedor con mamparas de pared a pared y un amplio balcón



¡ASÍ SON NUESTROS DEPAS!

Diseños exclusivos, todos con vista a la calle y con balcones amplios y ventilación perfectas en todos tus ambientes.



Cada departamento viene equipado con:



Cocina Encimera a gas



Horno eléctrico



Campana Extractora



DPTO

201

ÁREA TOTAL

AT 109.43m²
AO141.84m²

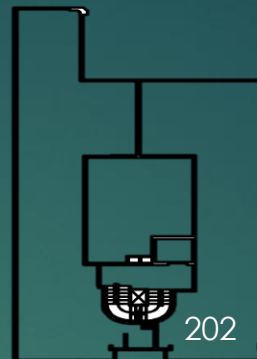


201

Calle El Velero



DPTO
202
ÁREA TOTAL
AT 88.53 m²
AO 121.00 m²



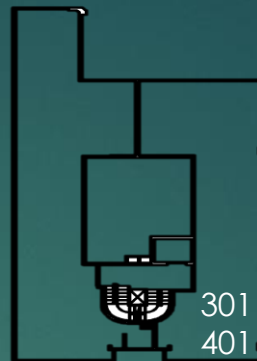
Calle El Velero



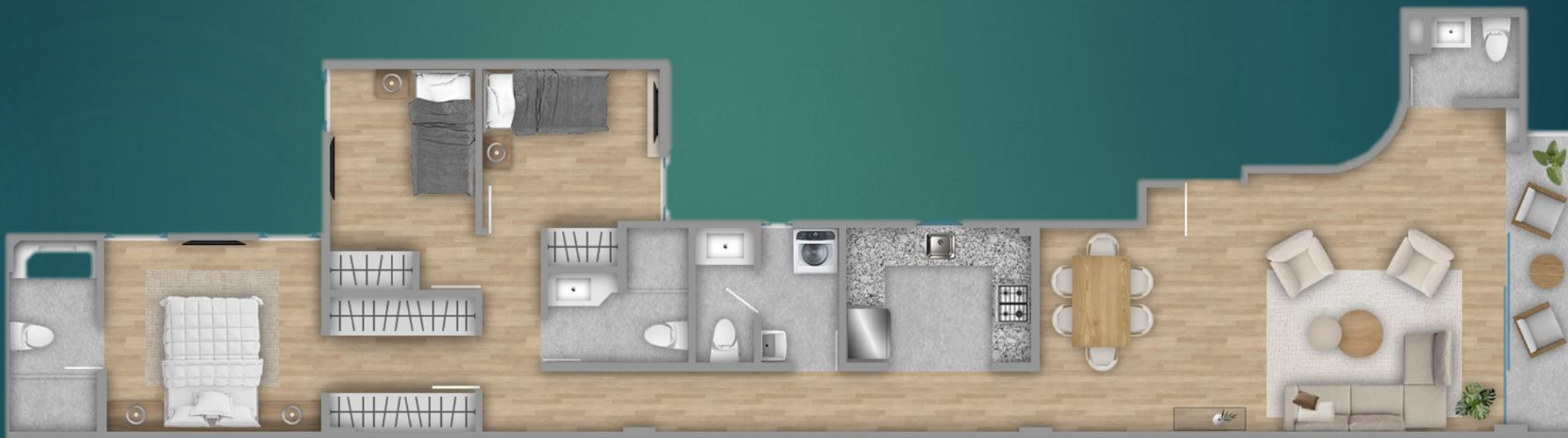
DPTO
301-401

ÁREA TOTAL

109.43 m²



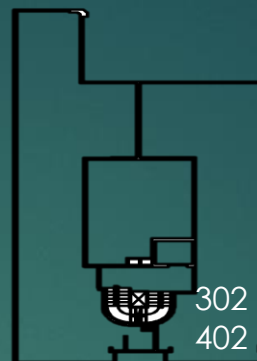
Calle El Velero



DPTO
302-402

ÁREA TOTAL

88.53 m²



Calle El Velero



DPTO

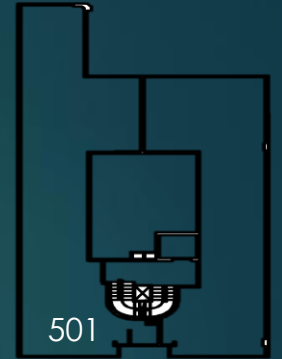
501

ÁREA TOTAL

216.72 m²

A. Techada 147.36 m²

A. Terraza 69.36 m²



501

Calle El Velero



DPTO

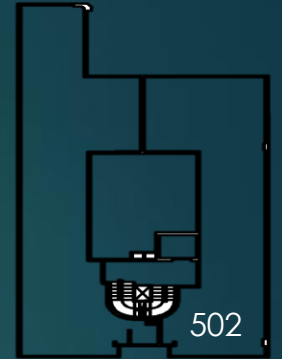
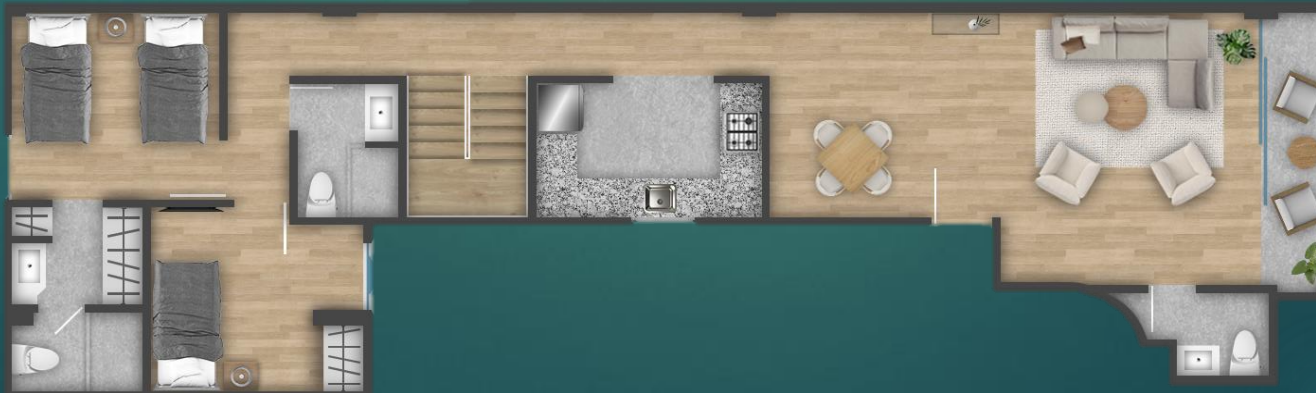
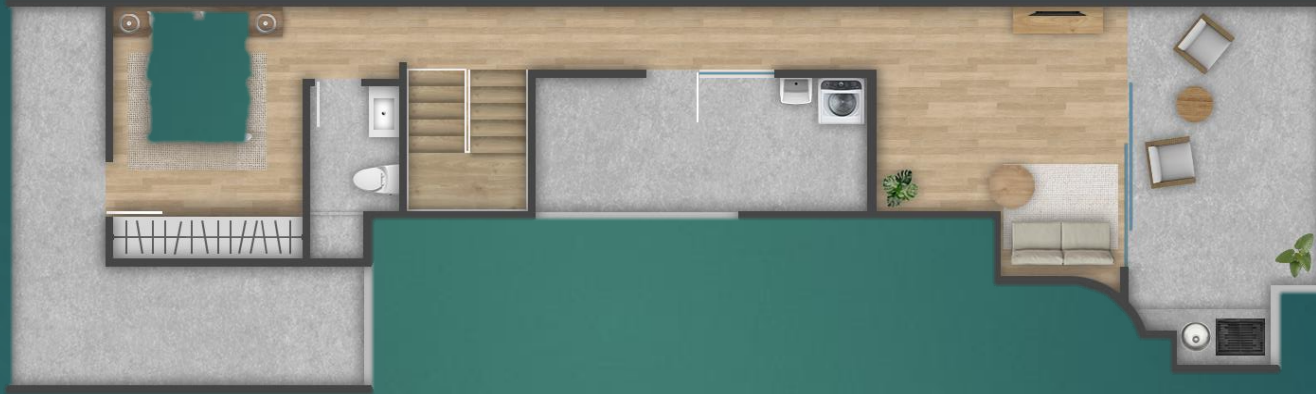
502

ÁREA TOTAL

178.96 m²

A. Techada 133.65 m²

A. Terraza 45.31 m²



502

Calle El Velero

NUESTROS PROYECTOS REALIZADOS



EDIFICIO VIENNA
SAN MIGUEL



EDIFICIO TRIANA
SAN MIGUEL



EDIFICIO LOS PARQUES
SAN MIGUEL



CONDOMINIO COSTA A ZUL
PLAYA LOS PULPOS



EDIFICIO CALDER
SAN BORJA



CONDOMINIO 688
SAN BORJA



CONDOMINIO LISTAVISTA 2
SAN BORJA



CONDOMINIO LINDAVISTA 1
SAN BORJA



EDIFICIO ENRIQUE PALACIOS
MIRAFLORES